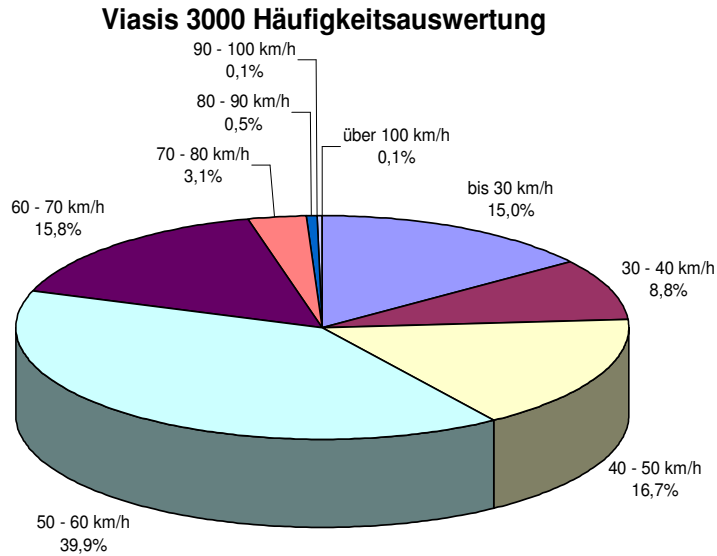


Verkehrsmessung an der L225, Ortsausgang Rehagen/Schäferdresch, vor der Ampel

Im Zeitraum vom 17.06.2009, 11.28 Uhr, bis 03.07.2009, 09.40 Uhr, wurde an der L225 eine Verkehrsmessung durchgeführt.

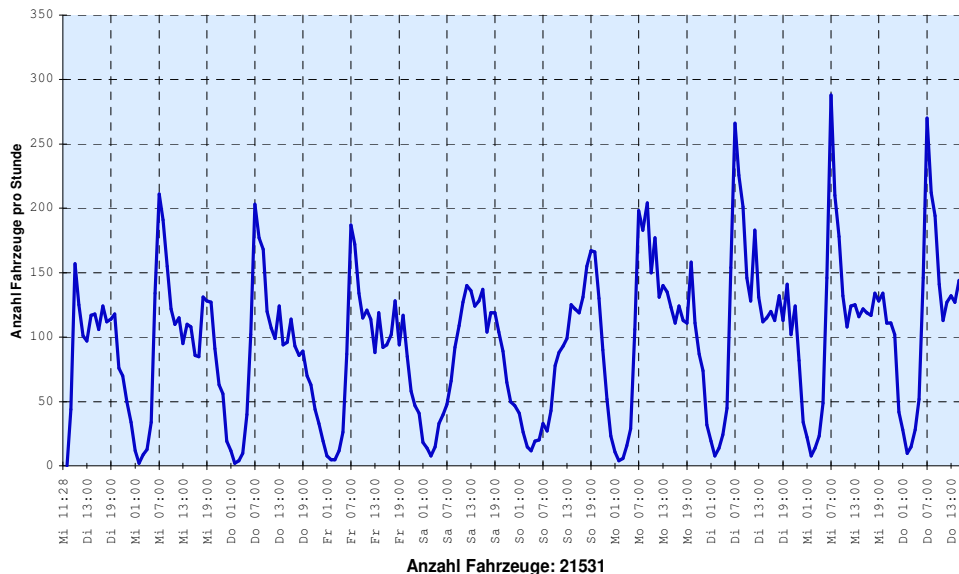
Es wurden im genannten Zeitraum insgesamt 21.531 Fahrzeuge gezählt. Der Großteil der Fahrzeuge fuhr mit einer Geschwindigkeit zwischen 40 und 60 km/h. Der Anteil der Verkehrsteilnehmer über 60 km/h beträgt allerdings auch noch 19,6 % (s. Grafik).



| | |
|---|---|
| Messort: L 225, Ortsausgang Rehagen Richtung Hamburg | Bearbeitung: Marco Müller |
| Auswertebeginn: Mittwoch, 17.06.2009, 11:28 Uhr | Auswerteende: Freitag, 03.07.2009, 09:40 Uhr |
| Kommentar: | |

Die Auslastung auf die einzelnen Tage verteilt ist recht gleichmäßig. Das höchste Aufkommen ist erwartungsgemäß für diese Richtung in den Morgenstunden (Spitze bei 07.00 Uhr) festzustellen. Dies hängt sicher mit der Fahrtrichtung zusammen.

Verlauf - Anzahl Fahrzeuge



| | |
|---|---|
| Messort: L 225, Ortsausgang Rehagen Richtung Hamburg | Bearbeitung: Marco Müller |
| Auswertebeginn: Mittwoch, 17.06.2009, 11:28 Uhr | Auswerteende: Freitag, 03.07.2009, 09:40 Uhr |
| Kommentar: | |