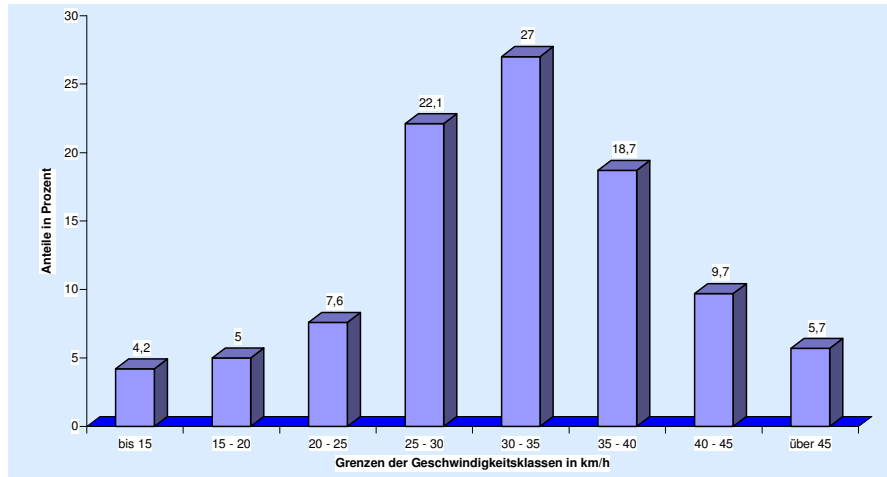


Verkehrsmessung in der Straße „Eschenweg“

Im Zeitraum vom 23.01.2009, 12.00 Uhr, bis 07.02.2009, 07.00 Uhr, wurde in der Straße „Eschenweg“ eine Verkehrsmessung durchgeführt.

Es wurden im genannten Zeitraum insgesamt 3.441 Fahrzeuge gezählt. Die niedrigste Geschwindigkeit lag bei 15 km/h, die höchste bei 73 km/h. Der Anteil der gefahrenen Geschwindigkeit zwischen 20 km/h und 40 km/h liegt bei insgesamt 75,4 % und bildet damit im Toleranzbereich von +/- 10 km/h den größten Anteil am Gesamtaufkommen. Der Anteil der gemessenen Werte über 45 km/h liegt bei 5,7 %. (s. Grafik)

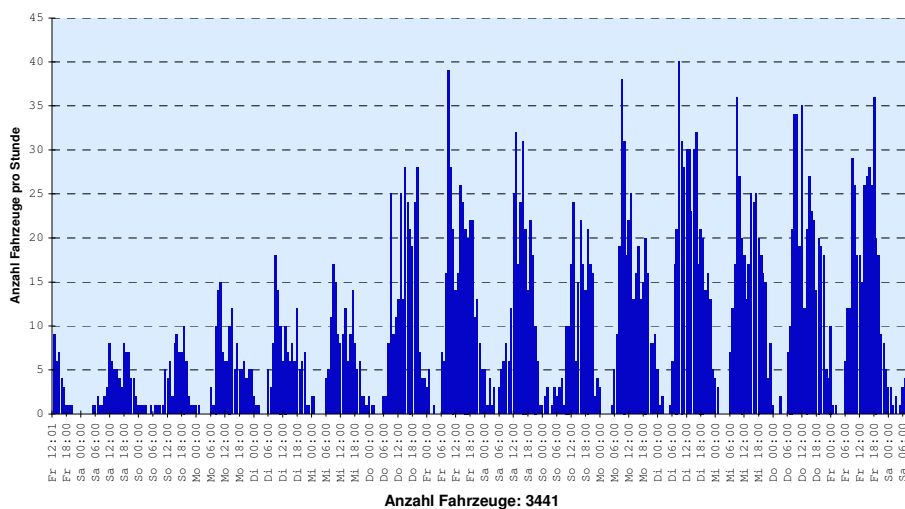
Viasis 3000 Häufigkeitsauswertung



Messort: Eschenweg	Bearbeitung: Marco Müller
Auswertebeginn: Freitag, 23.01.2009, 12:01 Uhr	Auswerteende: Samstag, 07.02.2009, 07:00 Uhr
Kommentar:	

Die Schwerpunkte der Auslastung sind sehr unterschiedlich. Während wochentags (Mo. – Fr.) die jeweils meisten Fahrzeuge zwischen 08.00 Uhr - 10.00 Uhr und 17.00 Uhr – 18.00 Uhr gemessen wurden, war am Wochenende die Auslastung in der Mittagszeit am höchsten. Spitzen in der Auslastung lassen sich morgens um 09.00 Uhr feststellen mit bis zu 40 Fahrzeugen.

Verlauf - Anzahl Fahrzeuge



Messort: Eschenweg	Bearbeitung: Marco Müller
Auswertebeginn: Freitag, 23.01.2009, 12:01 Uhr	Auswerteende: Samstag, 07.02.2009, 07:00 Uhr
Kommentar:	