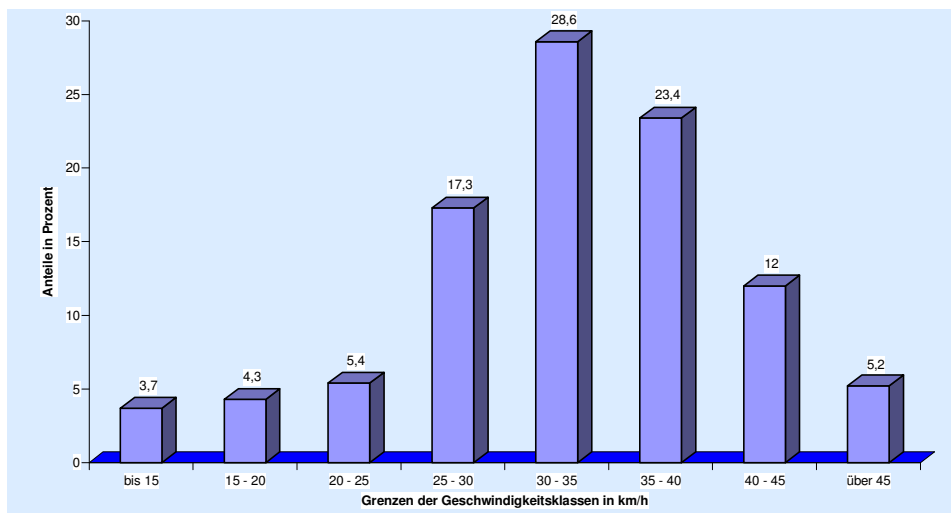


## Verkehrsmessung in der Straße „Schäferdresch“

Im Zeitraum vom 08.07.2009, 13.14 Uhr, bis 14.07.2009, 09.16 Uhr, wurde in der Straße „Schäferdresch“ eine Verkehrsmessung durchgeführt.

Es wurden im genannten Zeitraum insgesamt 1.623 Fahrzeuge gezählt. 3,7 % der gemessenen Fahrzeuge lag bei unter 15 km/h, was sicherlich auf abbiegende Fahrzeuge (Anlieger) zurückzuführen ist. Der größte Anteil der gefahrenen Geschwindigkeiten lag zwischen 20 km/h und 40 km/h mit insgesamt 74,7 % und bildet damit im Toleranzbereich von +/- 10 km/h den größten Anteil am Gesamtaufkommen. Der Anteil der gemessenen Werte über 40 km/h liegt allerdings auch noch bei 17,2 %, d.h. rund 280 Fahrzeuge. (s. Grafik)

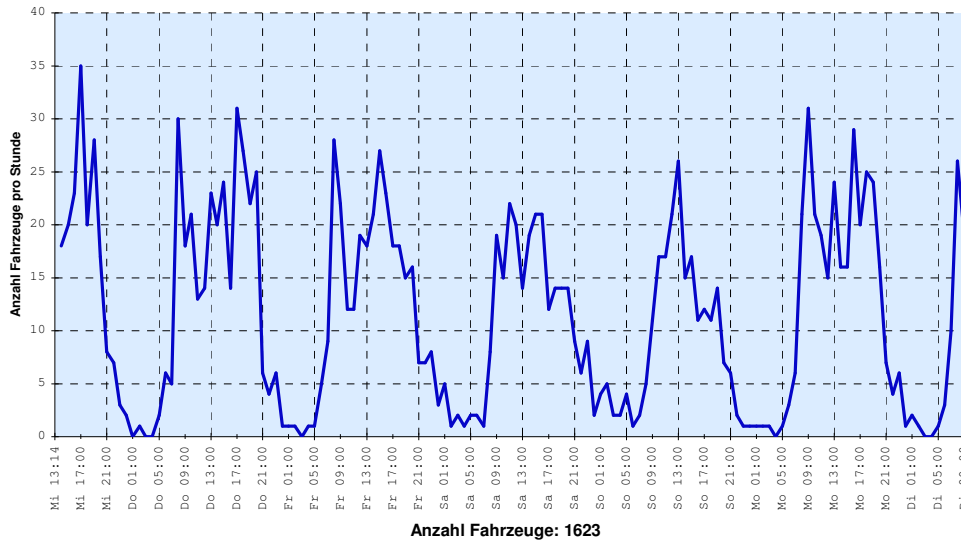
**Viasis 3000 Häufigkeitsauswertung**



<b>Messort:</b> Schäferdresch	<b>Bearbeitung:</b> Marco Müller
<b>Auswertebeginn:</b> Mittwoch, 08.07.2009, 13:14 Uhr	<b>Auswerteende:</b> Dienstag, 14.07.2009, 09:16 Uhr
<b>Kommentar:</b>	

Die Auslastung verläuft relativ linear. Ein erhöhtes Aufkommen, z.B. durch Berufsverkehr, ist anhand dieser Messung nicht feststellbar, so dass davon auszugehen ist, dass es sich um reinen Anliegerverkehr handelt und nicht um Durchgangsverkehr.

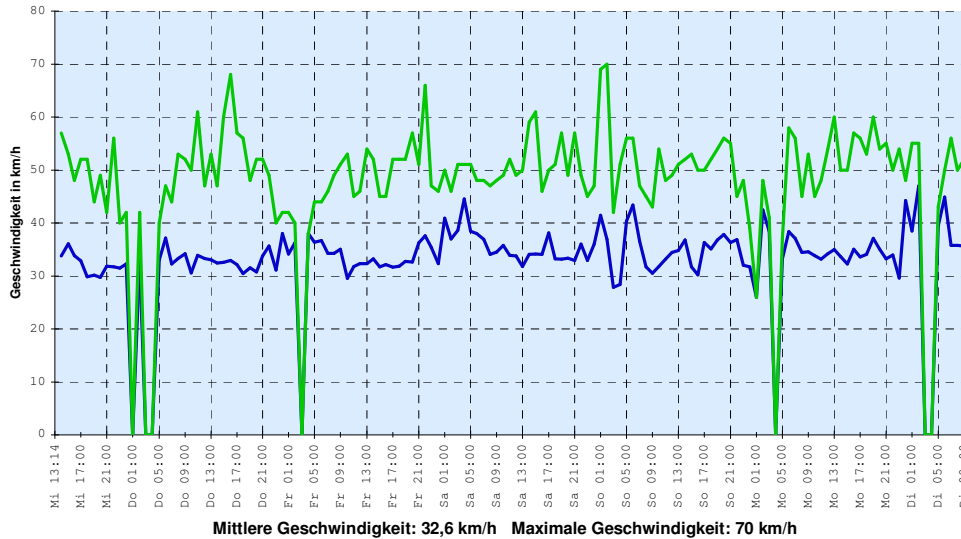
### Verlauf - Anzahl Fahrzeuge



<b>Messort:</b> Schäferdresch	<b>Bearbeitung:</b> Marco Müller
<b>Auswertebeginn:</b> Mittwoch, 08.07.2009, 13:14 Uhr	<b>Auswerteende:</b> Dienstag, 14.07.2009, 09:16 Uhr
<b>Kommentar:</b>	

Die nachfolgende Abbildung stellt die durchschnittliche Geschwindigkeit (blaue Linie) sowie die jeweilige Höchstgeschwindigkeit (grüne Linie) pro Stunde dar. Der Spitzenwert liegt bei 70 km/h.

### Verlauf - Mittlere und Maximale Geschwindigkeit



<b>Messort:</b> Schäferdresch	<b>Bearbeitung:</b> Marco Müller
<b>Auswertebeginn:</b> Mittwoch, 08.07.2009, 13:14 Uhr	<b>Auswerteende:</b> Dienstag, 14.07.2009, 09:16 Uhr
<b>Kommentar:</b>	